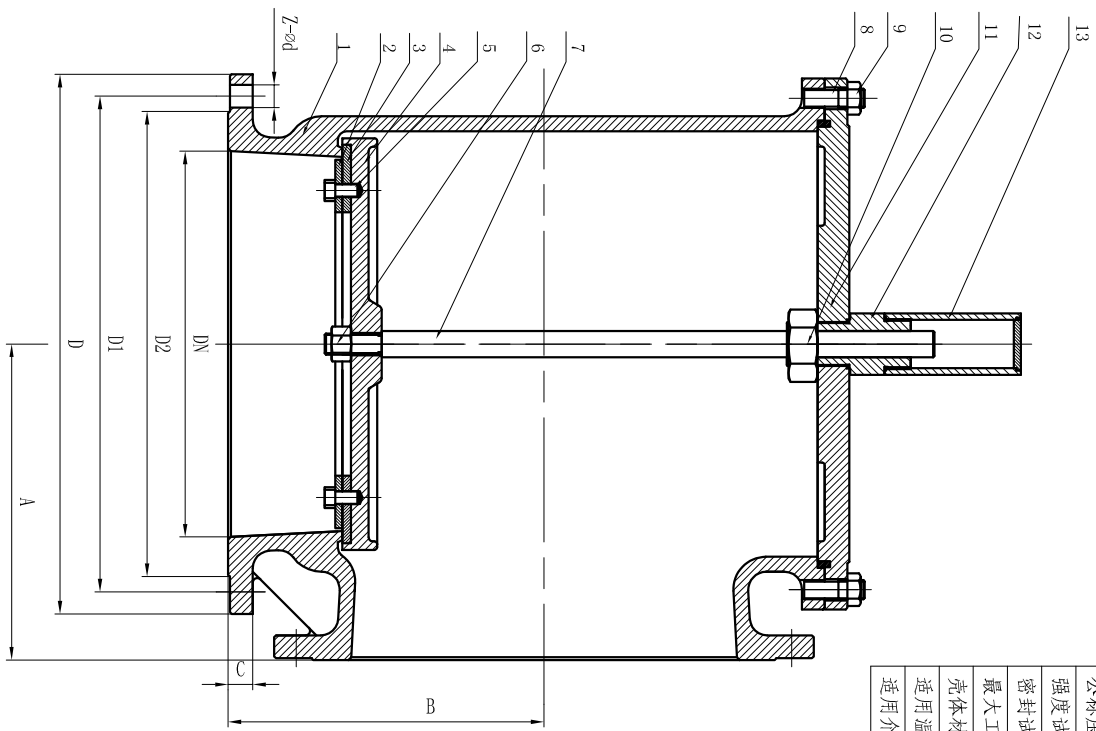


技术要求

1. 阀门各部件在装配前,应清除毛刺、尖棱和污秽等。
2. 装配完毕后,阀门运动灵活平稳,不应有卡阻现象。
3. 设计和制造按GB/T12235-1989的规定。
4. 阀门检查和试验按GB/T13927-1992的规定。
5. 法兰连接按GB/T9113-2000的规定。
6. 试验结束后清除积水,擦净内腔,涂防锈油,并在通径两端用网盖封闭,防止脏物进入腔内。

性能规范	
公称压力PN	1.0
强度试验压力	1.5
密封试验压力	1.1
最大工作压力	1.0
壳体材料	304
适用温度	≤80℃
适用介质	清水、油品等



序号	幅画	图号	名称	数量		备注
				件	组	
1			阀体	1		
2			密封垫压盖	1		
3			密封垫	1		
4			阀瓣	1		
5			六角螺栓			
6			六角螺母			
7			阀杆	1		
8			六角螺柱			
9			六角螺母			
10			接头螺母	1		
11			阀盖	1		
12			阀杆接头套	1		
13			阀杆套	1		
14						

公称通径 (DN)	D	D1	D2	A	B	z-d	C
250	375	335	309	260	205	12-18	24

装配图				图样标记		重量		比例	
设计	审核	工艺	日期	共	页	第	页		
更改文件号	签字	日期	日期						
标注	数量	更改	文件号						
设计	审核	工艺	日期						
设计	审核	工艺	日期						

旧底图总号  
校 描  
校 描  
描 图  
普通用件登记  
B  
C  
D

签 A 字  
日期

1 2 3 4